

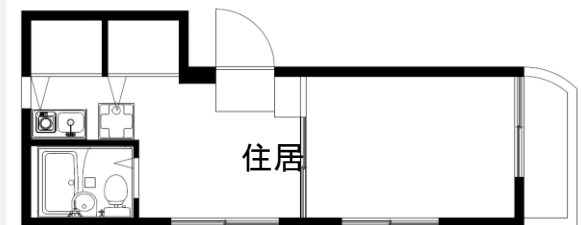
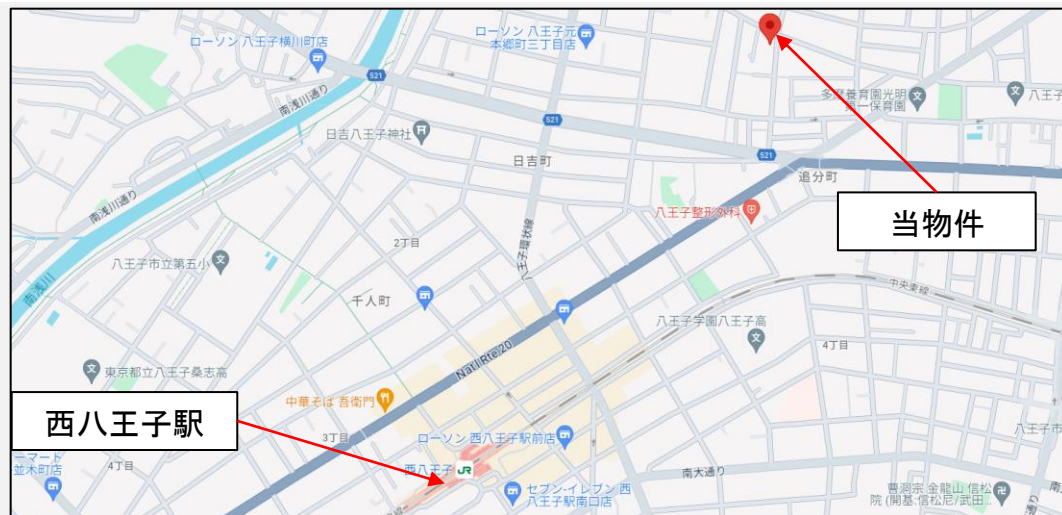
名称: **西八王子店舗・事務所**
1階-2階

交通:
・JR中央本線「西八王子」駅徒歩14分

種別: **店舗・事務所**

賃料: **11.0 万円**

- 所在地 東京都八王子市元本郷町2-2-15
- 賃料 110,000円(税抜)
- 管理費 5,000円(税抜)
- 敷金 賃料の1ヶ月分
- 礼金 賃料の1ヶ月分
- 構造 鉄筋コンクリート造陸屋根地下1階付2階建
- 面積 1階:25.7㎡(7.77坪)、2階:22.6㎡(6.83坪)
- 築年月 1989年1月
- 総戸数 3戸
- 間取り 1階ワンルーム(事務所仕様)・2階1DK(住居仕様)
- 設備 1階:トイレ、ミニキッチン
2階:ミニキッチン、3点ユニットバス、室内洗濯機置場
- 用途地域 準工業地域
- 契約期間 2年
- 保証会社 加入要
- 保険 加入要 2年
- 現況 空室
- 引渡 相談
- 備考 1階と2階一括となります。
地下はオーナー様が歯科技工所として自己使用中。
2階の住居にある家具等はそのままご利用いただくことも可能です。お気軽にご相談ください。



Regista

レジスタ合同会社

〒103-0013 東京都中央区日本橋人形町3-3-5天翔日本橋人形町ビル206
東京都知事(2)第101770号 公益社団法人 全日本不動産協会
☎:03-3527-2637 FAX:03-3527-2638

コーポレートサイト <https://re-gista.co.jp>

賃貸サイト <https://re-gista.com>

外国人技能実習生賃貸ナビ <https://gaikokujinginou-re.com>

テナントショップ人形町 <https://ningyocho.tenant-info.net>

取引態様: 媒介

手数料負担・配分:
借主100%・客付100%